

Collectieve inkoopactie isolatie Epe

Start nu ook met besparen



Gemeente Epe



duurzame

Welkom en introductie

Tessa Ligtenberg



Gemeente Epe



EPEVERDUURZAAMT



Programma informatieavond

- | | | |
|----------|--------------------------------------------------------------|---------------------------------|
| 1 | Welkom | Tessa Ligtenberg Gemeente Epe |
| 2 | Introductie door gemeente | Wethouder Maarten Heere |
| 3 | Waarom en wat isoleren en uitleg over de maatregelen | Gertine Wilders deA |
| 4 | Uitleg van de actie & aanmelden | Henk Schukken deA |
| 5 | Voorstellen bedrijven | Henk Schukken deA |
| 6 | Toelichting over subsidies en aanvraag energiecoaches | Tessa Ligtenberg Gemeente Epe |
| 7 | In gesprek met de bedrijven | Informele gedeelte |

Wethouder

Maarten Heere



Gemeente Epe



Waarom en wat isoleren?

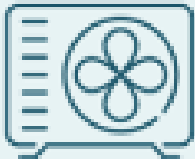
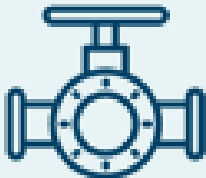
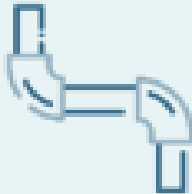
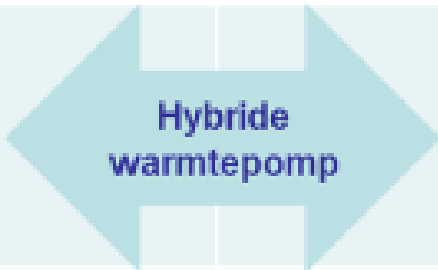
Gertine Wilders



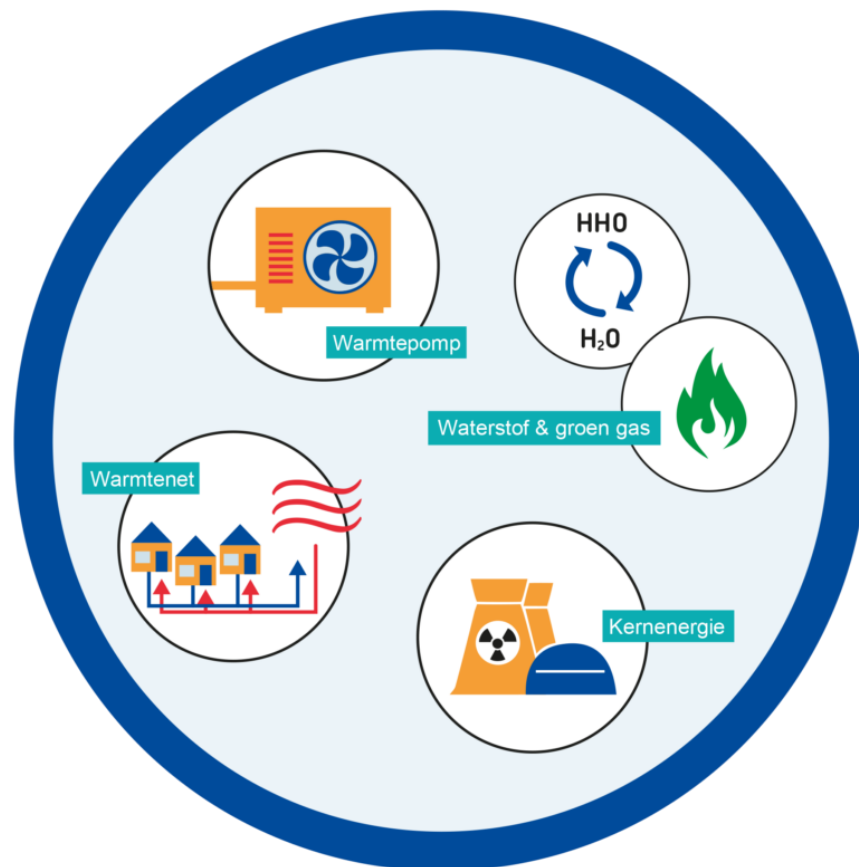
Waarom isoleren?

- Minder kou en tocht
- Comfortabeler in huis
- Lagere energierekening
- Minder CO₂-uitstoot
→ milieuvoordeel
- Minder impact energieprijzen
- Voorbereid op andere vormen van verwarmen

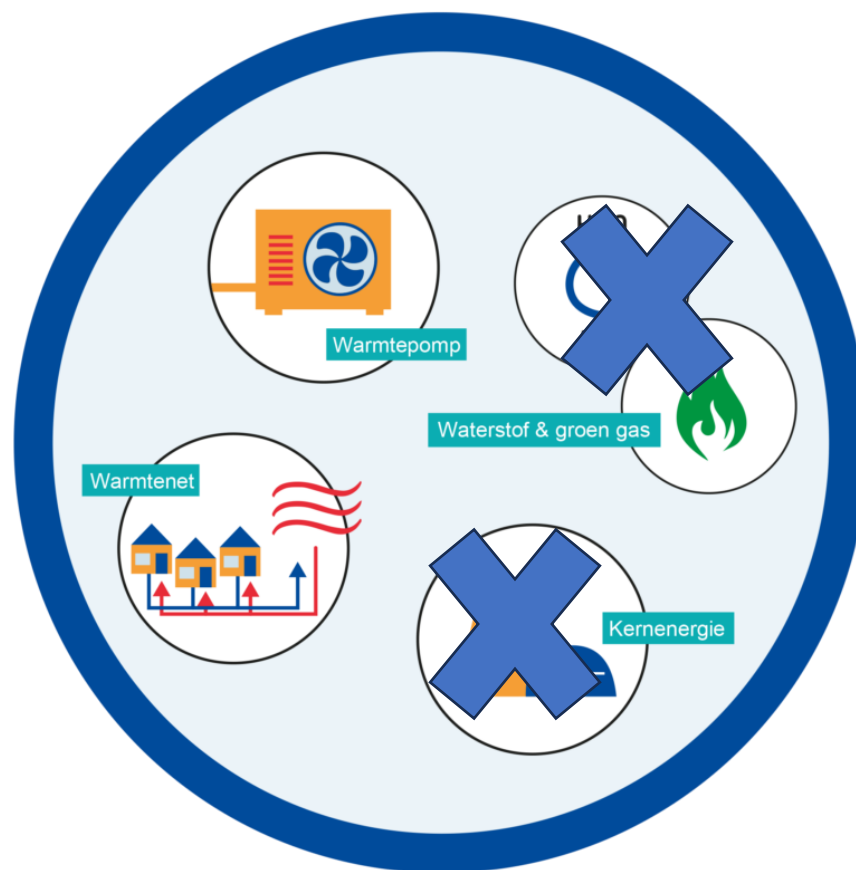


| All electric (individueel) | Hernieuwbaar gas (individueel) | Warmtenet (collectief) |
|------------------------------------------------------------------------------------|-------------------------------------------------------------------------------------------------------|--------------------------------------------------------------------------------------------------------------------------------------------------------------------------------------------------------|
|  |  |  |
|  | | |
| <p>Warmtepomp</p> | <p>Aansluiting op het gasnet met cv-ketel. Hernieuwbare warmtebronnen: groen gas en waterstof</p> | <p>Aansluiting op een warmtenet met warmtebronnen op hoge temperatuur (HT): geothermie, restwarmte en biomassa of op lage temperatuur (LT): restwarmte, warmtekrachtkoppeling (WKO) en aquathermie</p> |
| <p>Laag temperatuurbereik (35 – 55 °C)</p> | <p>Temperatuurbereik hoger dan 70 °C</p> | <p>Temperatuurbereik ligt rond de 70 °C (HT) en tot 55 °C (LT)</p> |
| <p>Energie besparen en woning isoleren tot minimaal schillabel B</p> | <p>Energie besparen en woning isoleren</p> | <p>Energie besparen en woning isoleren (tot minimaal schillabel B bij LT)</p> |

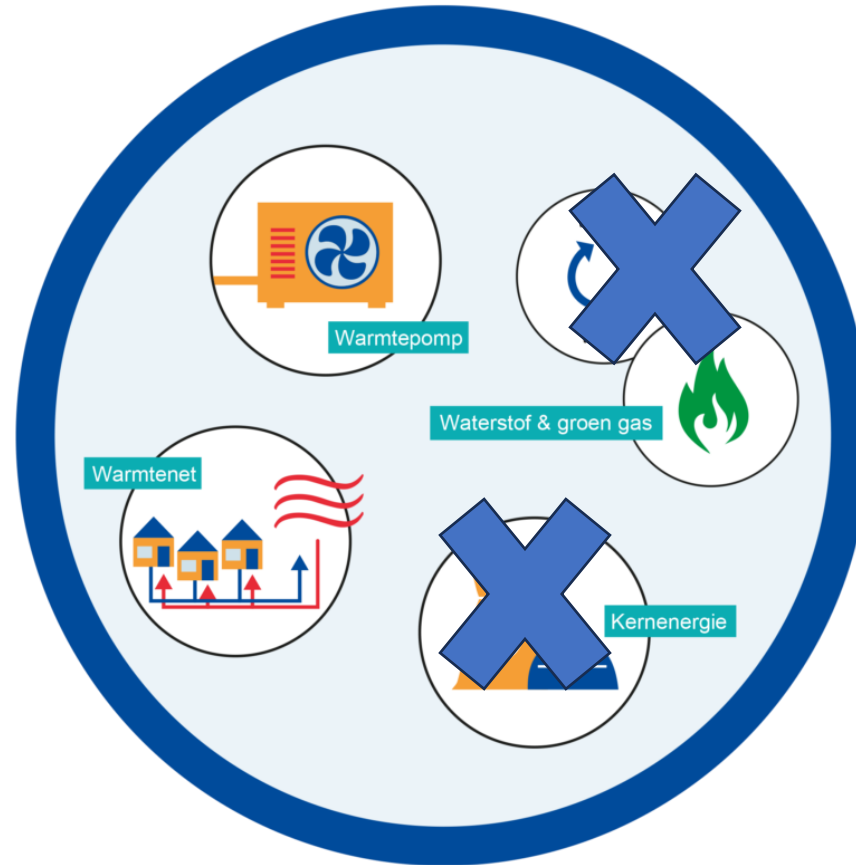
Genoemde opties vervanging aardgas



Actuele opties voor woningen



**Bij elk alternatief voor aardgas geldt:
eerst isoleren!**



Nu aan de slag

Wat betekent een energielabel?

Hoe beter het label, hoe minder energie je nodig hebt om te verwarmen.

Hybride warmtepomp is optie bij label C of D. Vanaf label B of beter is een volledige warmtepomp een optie.



* Per 1/1/2021:

BENG 2 woongebouwen ≤ 50 kWh/m²

BENG 2 grondgebonden woningen ≤ 30 kWh/m²

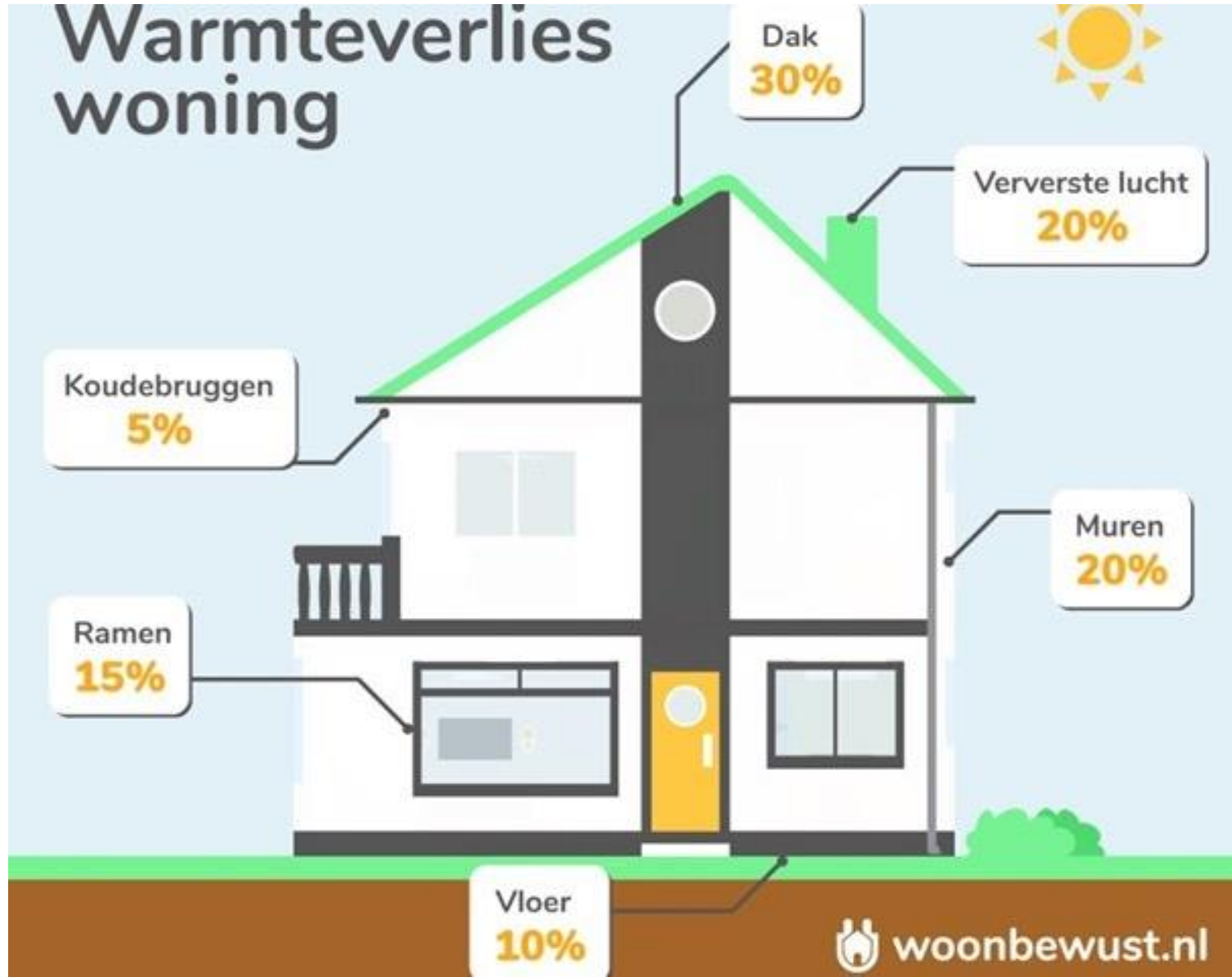
} = wettelijke eis bij bouwaanvraag
nieuwbouwwoning

Gebouwegebonden
bijna energieneutraal
(eis van EU)

Nul-op-de-meter
Energieleverende
woningen

Is jouw isolatie op orde?

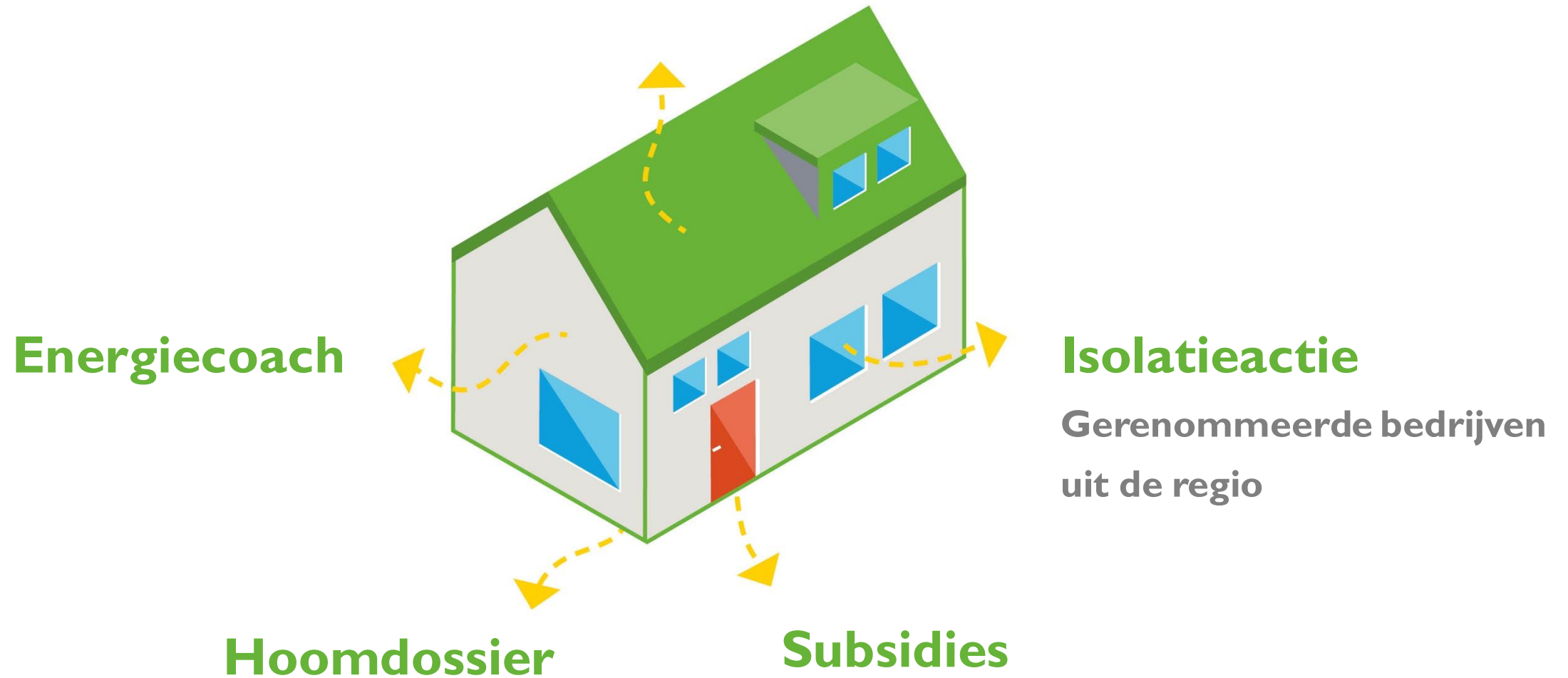
Meeste warmteverlies via muren en dak



Wat is goede isolatie?

| Onderdeel | Goede isolatie | Isolatiewaarde |
|------------|---------------------------------------------------------------------------------|-----------------------|
| Buitenmuur | 5-6 cm parels, vlokken of schuim in de spouwmuur | $R_c = 1,6$ |
| Dak | 13-14 cm (of 8 cm PIR) | $R_c = 4$ |
| Vloer | 14 cm EPS 150 | $R_c = 4,1$ |
| Ramen | HR++ glas | U-waarde glas 1,0-1,2 |
| Ventilatie | Ventilatie-unit met terugwinning van warmte, en /of ventilatie met vraagsturing | |

Epe verduurzaamt helpt je



Isolatieactie: **(na)isoleren spouw**

Spouw? Huis gebouwd tussen 1920 en 1991

- **Na-isoleren van spouwruijnte kan gevolgen hebben voor beschermde dieren o.a. vleermuizen.**
- **Natuurvrij maken van de spouw door plaatsen van exclusion flaps**
- **Een vervangend woonverblijf aanbrenge**
- **Uitvoeren van de isolatiewerkzaamheden**
- **Er wordt rekening gehouden met het broed- en winterslaapseizoen van de mogelijke aanwezige dieren.**

Waarom natuurvriendelijk isoleren

- ✓ Biodiversiteit en dierenleed
- ✓ Maar wel: een lagere energierekening
- ✓ En ook: minder CO₂-uitstoot
- ✓ Gevolg: meer comfort in huis

De natuurkalender:

| | Jan | Feb | Mrt | Apr | Mei | Jun | Jul | Aug | Sep | Okt | Nov | Dec |
|---------------------------------------|-----|-----|-----|-----|-----|-----|-----|-----|-----|-----|-----|-----|
| Vleermuiswerende maatregelen plaatsen | | | x | | | | | | | | x | |

| | |
|---------------|------------------------------------------------------------------------------------------------------------------------------|
| | Toegestaan, na 5 dagen is de woning vleermuisvrij |
| Winterperiode | Toegestaan maar woning is pas vleermuisvrij ná de winterperiode |
| x | Effectiviteit vleermuiswerende maatregelen moet worden ingeschat door ecooloog (avondtemperratuur 2 dagen achtereen > 10 °c) |
| Kraamperiode | Niet toegestaan |

In welke gevallen dubbelglas vervangen?

- **Glaslek**
- **Renovatie**
- **Koudeval > meer comfort door HR++ glas**
- **Alleen daar waar je stookt**
- **Bij goede isolatieschil: naar lage temperatuurverwarming**

| Van type glas | Naar type glas | Besparing gas |
|----------------------|-----------------------|----------------------------------------------------|
| Dubbelglas | HR++ | 5 - 10 m ³ per m ² per jaar |
| Enkelglas | HR++ | 20 - 25 m ³ per m ² per jaar |
| Enkelglas | Dubbel | 10 - 15 m ³ per m ² per jaar |
| Enkelglas | Triple glas | 25 m ³ per m ² per jaar |
| Dubbelglas | Triple glas | 10 m ³ per m ² per jaar |
| Enkelglas | Vacuümglas | 25 m ³ per m ² per jaar |

Isolatieactie: Vloer- of bodemisolatie

Mogelijkheden:

- folie
- schuim
- chips/parels op de bodem
(bij vocht of lage kruipruimte)

Aandachtspunten:

vocht, ventilatie, ontluuchtingsroosters



Isolatieactie: Dakisolatie van binnenuit

Mogelijkheden:

- Isolatie van binnenuit dak
- Isolatie van binnenuit vloering
- Isolatie van buitenaf (niet in deze actie)

Hoe goed je dak geïsoleerd is, is afhankelijk van de dikte van het isolatiemateriaal.

Duurder dan de andere, hoog rendement vooral als boven verwarmd wordt.



Uitleg over deze actie

Henk Schukken



duurzame
energiecoöperatie
Apeldoorn



EPEVERDUURZAAMT



A man with glasses and a beard, wearing a patterned sweater and jeans, sits on a brick window ledge. A black and white dog sits next to him. The window reflects the interior of a house, including a cactus and a chair. The background shows a garden with plants and a house under a clear blue sky.

Uitleg isolatieactie & inschrijven

Hoe inschrijven voor deze actie?

1. Ga naar www.epeverduurzaam.nl/isolatieactie
2. Schrijf je in voor de actie. In het veld opmerkingen kunnen bijzonderheden worden aangegeven
3. Je ontvangt van Epe verduurzaamt per mail een bevestiging van de inschrijving
4. Het bedrijf neemt contact op voor opname
5. Je ontvangt vrijblijvend een offerte
6. Na akkoord voert het bedrijf de werkzaamheden uit

www.epeverduurzaamt.nl/isolatieactie



agenda contact



isolatieactie

Start nu ook met besparen

Isolatie is fijn voor je huis en voor jezelf. Met goede isolatie bespaar je direct op je energierekening. Tijdens deze actie helpen wij je. Je krijgt onafhankelijke, betrouwbare informatie. Lokale en regionale bedrijven doen je een aanbod voor het isoleren van je spouwmuur, dak of vloer. En voor het vervangen van glas.

 [Offerte aanvragen](#)



Soorten isolatie: Dak, glas, vloer en spouwmuur

1 Inschrijven

2 Opnemen woning

3 Uitbrengen offerte

4 Uitvoeren werk

Mogelijkheid
voor Subsidie



Overzichtelijk aanbod



Gerenommeerde bedrijven uit de regio



Eerlijke prijs



Toezicht op kwaliteit



Toezicht op kwaliteit

- **Overzicht op het proces**
- **Steekproefsgewijze controle**
- **Nabellen + evaluatiemail**



Partners aan het woord

Voorstellen deelnemende bedrijven

Glasservice van Essen: **Adrian van Essen**

Rouwenhorst: **Arthur Rouwenhorst**

Callengoed: **Melchior Liefink**



Subsidies, leningen en energiecoaches

Tessa Ligtenberg



Gemeente Epe



EPEVERDUURZAAMT



Subsidies Gemeente en Rijk



- **Gemeente Epe: €1000**
- **Landelijk: ISDE**
- **Nationaal Warmtefonds**
- **Toekomstbestendig wonen lening**

ISDE subsidie



- **Eén isolatiemaatregel:**

ongeveer 10-15% van de isolatiekosten
voorbeeld: alleen vloerisolatie

- **Bij twee isolatiemaatregelen (binnen 24 maanden):**

ongeveer 20-30% van de isolatiekosten
voorbeeld: glasisolatie en dakisolatie

- **Vast bedrag per vierkante meter isolatie**

Wanneer aanvraag indienen?

- Bij één maatregel: Binnen 24 maanden na uitvoering
- Bij twee maatregelen: Binnen 24 maanden na uitvoering van eerste maatregel, gelijk indienen
- Binnen acht weken na aanvraag een reactie





Let vooraf op voorwaarden

- Uitgevoerd door erkend bedrijf
- Afmetingen, datum van uitvoering en de gebruikte materialen met meldcodes duidelijk op factuur
- Foto's maken, vooraf, tijdens en na het werk
- Stappenplan op:
www.rvo.nl/subsidies-financiering/isde/woningeigenaren

Gemeentelijke subsidie

- Eigenaar van de woning
- WOZ waarde lager dan 428.000
- Grondgebonden woning gebouwd vóór 1993
- Vastgesteld label D, E, F of G of minimaal 2 slecht geïsoleerde bouwdelen
- Aanvragen t/m 31 december 2026



Gemeentelijke subsidie hoe aanvragen?

- www.epeverduurzaamt.nl kies: subsidies



Warmtefonds



Nationaal
Warmtefonds

- Leningen alleen voor verduurzamingsmaatregelen van woningen
- Tegen een vast overeengekomen maandbedrag gedurende de hele looptijd
- Rente van 0% voor woningeigenaren met een verzamelinkomen minder dan €60.000,-
- Meer informatie en proefberekening www.warmtefonds.nl



Toekomstbestendig Wonen lening



- Lening voor het realiseren van een slaap- en badkamer op begane grond of het drempelvrij en verduurzamen van je woning
- Diverse leenvormen: consumptief, hypothecair, verzilver, of maatwerklening
- Eerste aanvraag bij de gemeente:
<https://www.epe.nl/epeverduurzaamt/lening-voor-verduurzamen-van-uw-woning> -
- Met de toewijzingsbrief naar [svn.nl](https://www.svn.nl)
- Meer informatie: <https://www.svn.nl/toekomstbestendig-wonen-gelderland>



Hulp van de energiecoach

- Bekijkt samen met de bewoner wat de beste maatregelen zijn
- De energiecoach is gratis en onafhankelijk
- Ga voor het maken van een afspraak naar:

www.epe.nl/duurzaamheid/energieadvies

Check je woning

Energiecoach en
Hoomdossier



Isolatie-zelfscan
Milieu Centraal

Advies op maat

Isolatie-zelfscan

Zijn je dak en vloer geïsoleerd, en welk glas zit er in de ramen? Met de praktische uitleg van de zelfscan, een aansteker en meetlint ontdek je het zelf. Aan de slag!

[Naar de zelfscan](#) →

A man with glasses and a beard, wearing a dark jacket over a floral shirt and jeans, stands in the foreground on a paved patio. Behind him is a modern house with white siding and a large glass extension. The house has a dark green trim around the windows and doors. A black patio umbrella is partially visible behind the man. The scene is set outdoors on a sunny day with a clear blue sky. In the foreground, there is a small garden bed with various plants and a large rock.

Zijn er vragen?

Einde programma